

CONTI+ lino

Nachhaltig | Hygienisch | Sicher | Smart



Lösungsorientiert



Jederzeit kompetente Unterstützung

CONTI+ Objektservice

Mit eigenen Objektberatern unterstützen wir Fachpartner, Planer und Architekten schnell und kompetent bei der Planung von Projekten.

CONTI+ Außendienst

Steht Ihnen gerne auch persönlich für ein Gespräch zur Verfügung, um über Ihre Projekte und Anforderungen zu sprechen.

CONTI+ Online-Unterstützung

Sie möchten sich lieber schnell informieren? Wir verfügen über vielfältige Online-Services. Auf www.conti.plus finden Sie technische Informationen, Ausschreibungstexte, Bilder und vieles mehr.

CONTI+ Kundenservice

Unsere bestens geschulten Mitarbeiter stehen Ihnen im Notfall auch 24 Stunden an 365 Tagen im Jahr zur Verfügung.

Maßgeschneiderte Service-Pakete:

- Einweisungen und Schulungen vor Ort für eine reibungslose Inbetriebnahme
- Vor-Ort-Beratung bei Sanierung, Renovierung, Modernisierung und Umrüstung
- Wartungsservice inklusive Wartungsverträgen zur Sicherstellung eines dauerhaften Betriebes
- Hygiene-Service zur Installation und Inbetriebnahme einer CONTI+ Dosieranlage bei kontaminierter Trinkwasseranlage
- Durchführung von Redox-Messungen nach Vorgaben des Anlagenbetreibers



KONZEPTE & LÖSUNGEN

Öffentliche, halböffentliche, gewerbliche und medizinische Einrichtungen

Das CONTI+ Armaturensortiment ist umfassend, sodass wir unseren Kunden für jedes Projekt die perfekte Lösung und Ausstattung bieten können. Unsere Entwicklung in Deutschland und in der Schweiz arbeitet ständig an neuen Produkten, um auf die verschiedensten Anforderungen unserer Kunden vorbereitet zu sein – unabhängig von Land, Nationalität und Projekt.

Die Ansprüche an Armaturen in öffentlichen, halböffentlichen, gewerblichen oder medizinischen Einrichtungen sind umfassend und vielschichtig.

Sie müssen zumeist branchenspezifische Anforderungen an Hygiene, Sicherheit und Ergonomie erfüllen. Dabei spielen vor allem Trinkwasserverordnungen, Arbeitsstättenrichtlinien und Unfallverhütungsvorschriften eine wichtige Rolle.

Besonders hoch sind die nationalen und internationalen Vorgaben vor allem in Einrichtungen im Gesundheitswesen wie Krankenhäuser, Unikliniken, Senioren- und Pflegeheime, aber auch in lebensmittelverarbeitenden

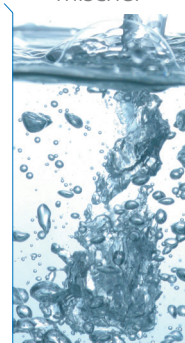
Betrieben wie zum Beispiel Gaststätten, Hotels und Metzgereien. Auch in öffentlichen Gebäuden wie Bahnhöfen, Flughäfen, Raststätten oder in Sportstätten sind die Anforderungen ausgesprochen hoch.

In allen Einrichtungen sind Wirtschaftlichkeit, Nachhaltigkeit, der Schutz vor Vandalismus und eine einfache, schnelle Reinigung weitere Aspekte, die für die Wahl der passenden Armatur ausschlaggebend sind. Dazu zählen auch wichtige Funktionen für einen sicheren Betrieb der Produkte, wie die Möglichkeit zur Reduzierung von Durchflussmengen, automatische Spülprogramme oder thermische Desinfektion.



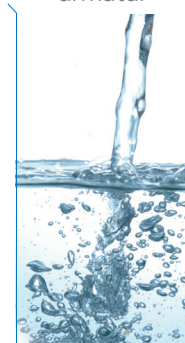
Wassersparend
Reduzierter Wasserverbrauch um bis zu 70 %

Einhebelmischer



0 %
Ersparnis

Selbstschlussarmatur



bis zu 55 %
Ersparnis

Elektronische
Waschtischarmatur



bis zu 70 %
Ersparnis

CONTI+ WERTE

Überzeugende Vorteile

Wassersparnis: bis zu 70 % Wassereinsparung durch automatische Start- und Stoppfunktion und Limitierung des Durchflusses

Energieersparnis: Verlängerung der Batterielebensdauer bis zu 8 Jahren durch Solar- und Wasserenergie. Thermostatische Regelung, energieminierte Elektronik und Hydraulik durch smarte Algorithmen

Materialien: Edelstahl ohne Beschichtung, geringer Nickel-/Bleigehalt, Kunststoffe (verwertbar), umweltverträgliche Desinfektionsmittel

Kostensparnis: wartungsarm, geringere Wasser- und Energiekosten, kurze Montagezeiten, niedrige Gesamtkosten im Lebenszyklus

Umweltschonend: reduzierter Batterieverbrauch

Umweltzertifikate: z.B. LEED, BREEAM



Sichere Wasserqualität: zugelassene Materialien, Hygienespülung, thermische Desinfektion, Vermeidung von Stagnation

Vandalensicher: robuste Materialien, speziell ausgelegtes Design, integrierte Komponenten

Funktions- und benutzungssicher: bewährte Technik & Komponenten

Zukunftssicher: eigener Kundendienst, zuverlässige Verfügbarkeit an Ersatzteilen

Qualität: hygienische wasserlose (pneumatische) 100 %-Prüfung inklusive Funktionstest, Ersatzteilgarantie

Zertifikate: z.B. DVGW, WRAS, WaterMark



CONTI+ WERTE

Überzeugende Vorteile



HYGIENISCH

Berührungslose Bedienung: keine Kontaminierung, keine Keimverschleppung, benutzerfreundlich, sichere Einbindung in das CONTI+ CNX Wassermanagement-System möglich

Kontrollierte Steuerung: über CONTI+ CNX Wassermanagement-System und der CONTI+ Service APP möglich

Thermische Desinfektion: zentral steuer- und protokollierbar über CONTI+ CNX Wassermanagement-System – sicher, verlässlich und dokumentiert

Hygienespülung: zentral steuer- und protokollierbar über CONTI+ CNX Wassermanagement-System, Spüldauer und Intervall einstellbar

CONTI+ Service APP: direkter, kabelloser Zugriff auf jede Armatur, die über einen BLE Converter verfügt; sichere Steuerung und Überwachung von Hygienemaßnahmen



SMART

Innovative Technologie: ausgereifte Infrarottechnik für berührungslose zuverlässige Auslösung, einzigartige Inhouse-Ventiltechnik, modernste Vernetzung, smarte Algorithmen und intuitive Benutzeroberfläche

CONTI+ CNX Wassermanagement-System: intelligentes Wassermanagement zur zentralen Steuerung und Überwachung von Hygienemaßnahmen

Einfache Installation: schnelle, einfache Installation und Inbetriebnahme, intuitive Vernetzung mit dem CONTI+ CNX Wassermanagement-System möglich

Einfache Instandhaltung: leichter Zugang für die Wartung

Know-how: eigene Entwicklungsabteilungen in Deutschland, der Schweiz und Österreich mit speziell ausgebildeten Ingenieuren



VERLÄSSLICH & INNOVATIV

CONTI+ lino Produkte

Die CONTI+ lino ist eine komplette Serie in einheitlichem, ansprechendem Design und in verschiedenen Ausführungen, Farben und Materialien. Die große Produktvielfalt gewährt unseren Kunden eine Auswahl, um die Projekte lösungsorientiert gestalten zu können.

- Einhaltung der Hygienestandards durch das ganzheitliche CONTI+ Hygienekonzept – präventiv in der Planung, permanent im laufenden Betrieb oder auch in Akutfällen
- wasser- und energiesparend (Betriebskostensenkung)
- erhältlich in elektronischen und mechanischen Ausführungen, in verschiedenen Farben und Materialien
- funktionssichere, druckstoßarme CONTI+ Magnetventiltechnik ROBUST
- sichere, einfache und schnelle Installation
- einfache und schnelle Reinigung
- robuste Formen und Materialien
- vandalensichere Verarbeitung
- je nach Ausführung einzubinden in das smarte CNX Wassermanagement-System
- Erfüllung aller Anforderungen in Großprojekten
- große Auswahl mit über 60 verschiedenen Varianten
- einfache und intuitive Bedienung
- reduzierte Ersatzteilbevorratung aufgrund von Gleichteilen (in den Armaturen)
- langjährige Ersatzteilverfügbarkeit

Smart

CONTI+ lino: vernetzbar mit CNX



CONTI+ lino (elektronisch) und das CNX Wassermanagement-System – CONTI+ mit System



CNX Wassermanagement-System Einbindung in das CONTI+ CNX Wassermanagement-System möglich – einfach und intuitiv. Erforderliche Spülungen werden automatisiert und dokumentiert. Analyse und Einstellung aller in der Armatur gespeicherten Betriebsdaten und -funktionen.

Je nach Ausführung können bis zu 150 CONTI+ Armaturen in das intuitiv zu bedienende CONTI+ CNX Wassermanagement-System eingebunden werden, welches Hygieneanforderungen auf höchstem Niveau erfüllt. Über komfortable Intervall- oder Kalenderfunktionen können erforderliche Spülungen einfach automatisiert und sauber dokumentiert werden.

Zudem bietet CNX eine Vielzahl an betriebs- und sicherheitsrelevanten Zusatzfunktionen – wie z.B. Einstellung von Betriebszeiten einer thermischen Desinfektion und Einstellung eines Betriebs- oder Reinigungsstopps. Alle Betriebs- und Aktionsfunktionen sowie Störmeldungen werden manipulationssicher dokumentiert und verwaltet.

Die Parametrisierung aller Armaturen kann einzeln oder effizient in Armaturengruppen erfolgen. Die Verwaltung der Armaturen und Armaturengruppen wird intuitiv über das Verschieben von Kacheln per Drag & Drop ausgeführt.



Oberflächen und Farbvarianten *

Den Waschraum designorientiert gestalten, dabei individuelle Akzente setzen – die neuen Farbvarianten der CONTI+ lino bieten inspirierende Möglichkeiten.



Chrom gebürstet



Nickel gebürstet



Messing poliert

*Lieferzeit auf Anfrage

Berührungslos

Über 50 elektronische Variationsmöglichkeiten

Elektronische Armaturen bieten einen maximalen Bedienkomfort sowie ein hohes Maß an Sicherheit und Hygiene. Dank der berührungslosen Bedienung minimiert sich die Gefahr einer Keimübertragung erheblich.

Weitere Vorteile sind die vielseitigen Programme, wie zum Beispiel die vollautomatische benutzungsabhängige Hygienespülung, bei der Spüldauer und Intervall einstellbar sind. Haupteinsatzgebiete von elektronisch gesteuerten Armaturen sind Waschräume mit hoher Frequentierung, aber auch in lebensmittelverarbeitenden Betrieben kommen die Produkte zum Einsatz, denn auch dort gelten besondere Hygienevorschriften, wie in

- Bahnhöfen
- Flughäfen
- Verkehr & Raststätten
- Sportanlagen & Stadien
- Schwimm- & Freizeitanlagen
- Bildungsstätten
- staatliche Einrichtungen
- Camping & Gastronomie
- Industrieeinrichtungen
- medizinische Einrichtungen

Waschtischmodelle elektronisch / mit IR-Sensor

Die CONTI+ lino mit IR-Sensor ist in vier Ausführungen, mit oder ohne Mischung bzw. Ablaufgarnitur, in Chrom und weiteren Farben erhältlich. Jedes Modell ist vorbereitet für den Datenaustausch über Bluetooth® sowie Kabel und für die CONTI+ Service APP nachrüstbar.

Waschtischmodelle drucklos

Berührungslose, elektronisch gesteuerte Waschtischarmaturen für offene Warmwasserbereiter. Modularer Monoblock ohne Unterbau, robustes Messinggehäuse verchromt, Infrarot-Sensorik, funktionssicheres CONTI+ Magnetventil ROBUST 6 V/DC, Kaltwasseranschluss für dezentrale Wasseraufbereitung (Boiler).

Waschtischmodelle Solar



Bis zu acht Jahren Batterielebensdauer durch das optionale Solarmodul, das auch aus künstlichen Lichtquellen Energie erzeugen kann. Optimaler Einsatz im halböffentlichen Bereich.

Besonders innovativ ist die Steuerung der Hygienemaßnahmen über das CNX Wassermanagement-System von CONTI+, denn es erfüllt die Anforderungen der Trinkwasserverordnung auf höchstem Niveau. Über komfortable Intervall- oder Kalenderfunktionen können erforderliche Spülungen sicher ausgeführt und dokumentiert werden.



L10 / L20 / L30
mit/ohne Solar
mit/ohne Mischung
mit/ohne Ablaufgarnitur
mit Click oder Click-Plus
Ausladung: 110 mm
Auslaufhöhe: 85 mm



Wassersparnis

- bis zu 70 % durch berührungslose Funktion
- Wasser läuft nur, wenn benötigt



Hygienespülung

- 12/24 Std. Intervall aktivierbar, vollautomatische Hygienespülung, weitere Intervalle über Service-Monitor oder Service App einstellbar
- Spüldauer und Intervall einstellbar
- gewünschte Startzeit einstellbar über das CNX Wassermanagement-System



Hygienische Bedienung

- berührungslose und sichere Bedienung
- zuverlässiges Auslösen des Wasserflusses durch IR-Sensor beim Wasserauslauf
- vorwählbare Temperatur (abnehmbarer Temperaturverstellhebel)

Individuell

Ausführungsvielfalt

Waschtischarmatur mit elektronischer Selbstschlussfunktion

Bei der robusten und effizienten CONTI+ tipolino reicht ein leichtes Antippen der elektronischen Start/Stopp-Taste, um den Wasserfluss auszulösen. Durch erneutes Antippen wird er wieder unterbrochen. Wird er nicht manuell gestoppt, schaltet die zeitgesteuerte Armatur den Wasserstrahl nach einer vordefinierten Zeit automatisch ab. In Verbindung mit dem integrierten Spar-Strahlregler sind hohe Wassereinsparungen möglich. Für Benutzersicherheit sorgt die einstellbare Heißwassersperre, sowie 12-, 24- oder 48-Stunden-Intervall auslösbare Hygiene-spülung. Weitere Intervalle sind über den Service-Monitor oder die Service APP einstellbar.



L15P / L25P
mit/ohne Mischung
Ausladung: 110 mm
Auslaufhöhe: 85 mm

Wandarmaturen für Waschtische und Waschrinnen

Die CONTI+ lino Unterputz Wandarmaturen setzen neue Akzente in Funktionalität und Design und sind zudem durch die berührungslose Funktion besonders hygienisch. Die CONTI+ lino Aufputz Wandarmaturen sind zuverlässige Partner z.B. in Großküchen und Lebensmittelbetrieben. Die Armaturen zeichnen sich besonders durch die robuste Konstruktion und die Hgienefunktionen aus.

WV20 / WV10 (UP)
mit IR-Sensor
ohne/mit Mischung
Ausladung: 120/170/
220 mm, verchromt



W45 / W35 (AP)
mit IR-Sensor
mit Thermostat
Ausladung: 200/260 mm,
verchromt



Sicher

Verbrühschutz & thermische Desinfektion

Standarmatur mit Thermostat-E für Hygienespülung & thermische Desinfektion

Durch die Proportionalventileinheit verfügen die CONTI+ lino PRIMUS L40 Armaturen über das elektronisch gesteuerte Thermostat-E. Durch Einbindung in das CONTI+ CNX Wassermanagement-System sind somit Waschtisch Stand- und Wandarmaturen in der Lage, eine normgerechte Hygienespülung und thermische Desinfektion durchzuführen, unter Einhaltung sämtlicher Sicherheitsvorgaben und Dokumentation der relevanten Parameter und Messgrößen.

Die CONTI+ lino PRIMUS L40 Standarmatur entspricht in Form und Design der bisherigen lino Armaturenfamilie und eignet sich somit auch bestens für die Integration in Bestandsanlagen ohne optische Abweichungen.



lino AS mit thermostatischem Verbrühschutz

Der neue patentierte thermostatisch geregelte Verbrühschutz bietet erhöhte Sicherheit bei Kaltwasserausfall und Druckschwankungen im Kalt-/Warmwassersystem. Eine integrierte thermostatische Mischerwelle regelt die Wassertemperatur und stellt gleichzeitig einen thermostatisch geregelten Verbrühschutz in Anlehnung an die entsprechenden Normen sicher.

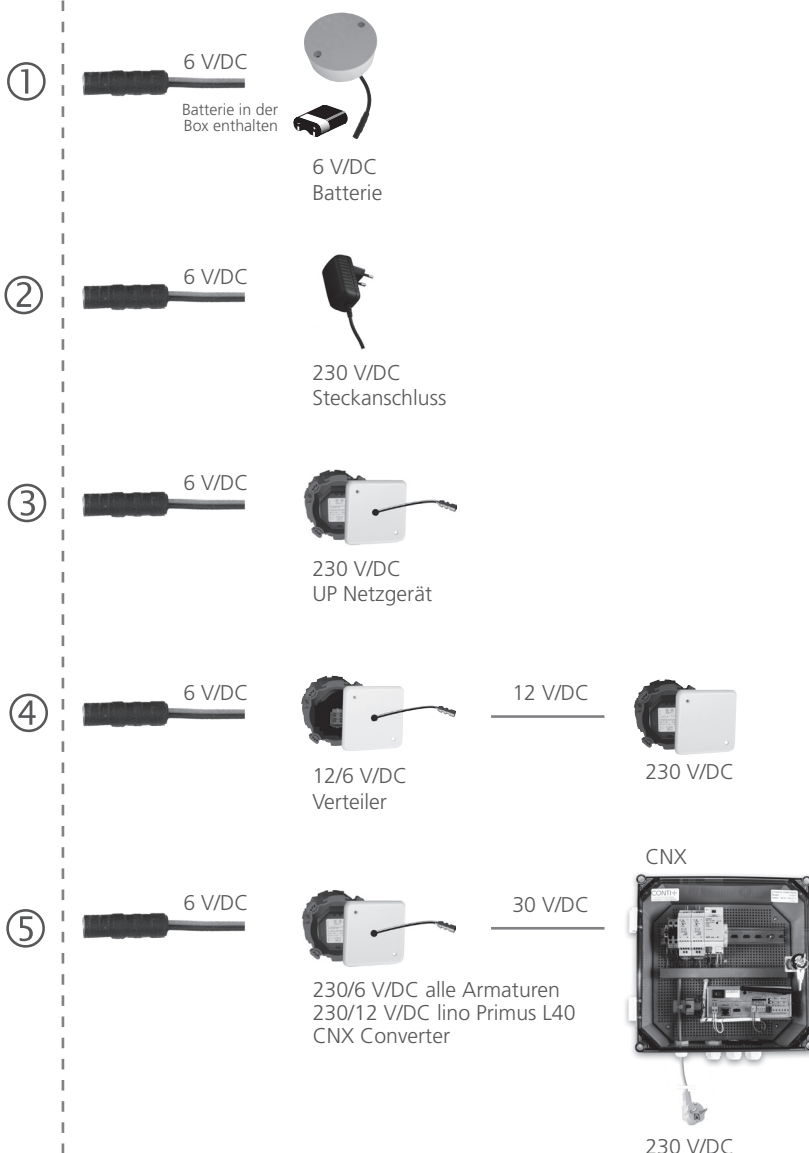
5 ANSCHLUSSMÖGLICHKEITEN CONTI+ VARIOconnect



CONTI+ lino Variationen

Eine CONTI+ lino – fünf Anschlussmöglichkeiten: eine Vielzahl an Möglichkeiten, um Ihren Betrieb optimal, ressourcensparend, hygienisch, robust und sicher auszustatten.

Die integrierte Batterie (Batterielösung) im Armaturenkörper gehört zum Standardlieferumfang. Neben dieser Variante kann der Anschluss um folgende VARIOconnect-Varianten erweitert werden:



Einzelplatzoption-Batterie 6 V | ①

Die nebenstehende Batterielösung (mit externer Batteriebox) kann genutzt werden, wenn mal eine elektrische Leitung trotz Planung nicht verlegt wurde.

Einzelplatzoption-Netzbetrieb 230/6 V/DC | ②

Die klassische Spannungsversorgung über ein Steckernetzteil in Kombination 230V-Steckdose.

Einzelplatzoption-Netzbetrieb (UP) 230/6 V/DC | ③

Die optimale Spannungsversorgung, wenn Optik als auch Sicherheit im Vordergrund stehen.

Zentrale Netzversorgung (UP) 230/12/6 V/DC | ④

Bis zu 30 Armaturen lassen sich über ein Zentralnetzgerät UP versorgen. Die direkte Anbindung erfolgt über ein Verteilerset UP für Mehrfachinstallationen.

Zentrale Netzversorgung (CNX) 230/30 V/DC | ⑤

Bis zu 150 Armaturen lassen sich in Kombination mit den UP CNX Convertern an die Steuerzentrale des CONTI+ CNX Wassermanagementsystems mit allen Vorteilen der Bedienung und Überwachung anbinden.

Intuitiv & Smart

Weitere Anschlussmöglichkeiten

Optische Temperaturanzeige

Die CONTI+ lumino mit IR-Sensor, mit Mischung ist ausgestattet mit einem Leuchtring, der die jeweilige Mischtemperatur anzeigt. Die Farbe des Leuchtrings wechselt – je nach Temperaturwahl. Für Sicherheit und Reinigung sorgen die Hygienespülung zur Vermeidung von Keimbildung und weitere Zusatzfunktionen wie der Beckenfüllmodus.



L10i
Netzbetrieb
mit Mischung
Ausladung: 110 mm
Auslaufhöhe: 85 mm



L10c
Klein-Durchlauferhitzer
für CONTI+ lumino+



Intuitiv
Leuchtring zeigt
optisch die Tem-
peraturwahl an.

Waschtischmodelle mit integriertem Klein-Durchlauferhitzer und Leuchtring

Die smarte Wasserspararmatur CONTI+ lumino+ ist mit einem Klein-Durchlauferhitzer ausgestattet. Warmwasser wird direkt unter dem Waschtisch erzeugt. Die elektronische Temperatursteuerung „HCFS“ erhitzt automatisch die richtige Menge Wasser auf die gewünschte Temperatur. Dank kurzer Leitungswege steht warmes Wasser sofort und ohne Vorwärmezeit zur Verfügung.

Der fortschrittliche Klein-Durchlauferhitzer der CONTI+ lumino+ hat folgenden großen Vorteil: Er verbraucht – im Gegensatz zu herkömmlichen Kleinspeichern – keine Bereitschaftsenergie. Wasser- und Energiekosten werden gesenkt.



Energiesparend
Kaltwasser wird direkt und nur in benötigter Menge im Klein-Durchlauferhitzer erwärmt, sodass Energie eingespart wird.

NEUE GENERATION

Selbstschlussarmaturen

Mechanische Selbstschlussarmaturen sind die ideale Ergänzung des elektronischen CONTI+ Armaturensortiments. Robust und einfach in der Bedienung, besonders sicher in Bezug auf Vandalismus – die mechanische Selbstschlussarmatur ist eine verlässliche Lösung für öffentliche Waschräume. Per Knopfdruck startet die Wasserabgabe und endet – im Gegensatz zu Einhandmischern – komplett selbstschließend. Durch ihre bedarfsgerechte Bedienung sparen die Selbstschlussarmaturen bis zu 55 % Wasser gegenüber einem Einhebelmischer.



Nachhaltig

Bis zu 55 % Wassereinsparung gegenüber einem Einhebelmischer. Langjähriger, störungsfreier Betrieb durch hochwertige Materialien und Komponenten.



Hygienisch

Reduzierung von Keimbildung durch Verwendung keimhemmender Materialien.



Vandalensicherheit

Für zuverlässigen Betrieb und Schutz vor Vandalismus sorgen die robusten Materialien sowie die in der Armatur integrierten hydraulischen Komponenten und der Strahlregler.



Leichtgängig

Leichtgängiges Auslösen der mechanischen Selbstschlussfunktion über den gesamten Druckbereich.

ROBUST & SICHER

LEICHTGÄNGIGE BEDIENUNG



Druckknopf (leichtgängig)

leichtgängiges Auslösen der mechanischen Selbstschlussfunktion über den gesamten Druckbereich

Wasserflussauslösung
maximale Auslösekraft 15 N = 1,5 kg

Integrierte Technologie

die neue patentierte funktionssichere CONTI+ Selbstschluss-Kartuschentechnologie ermöglicht die leichtgängige Auslösung und ist wasserdruckunabhängig



Hygienisch

Keimhemmende Materialien



Robustes Gehäuse
Edelstahl / Edelstahl verchromt
hygienisch, robust und
vandalensicher



Wassersparend

die CONTI+ Selbstschluss-Kartuschentechnologie ist wassersparend durch die automatisch begrenzte Wasserlaufzeit



Temperaturverstellhebel
abnehmbar zur
Temperaturfeststellung

Standarmatur Anschlussmöglichkeiten
Kalt- und Warmwasseranschluss (mit Mischung)
Kalt- oder vorgemischtes Wasser (ohne Mischung)



Intuitiv

Temperaturregelung über
den Temperaturverstellhebel

HYDRAULISCH GESTEUERTE SELBSTSCHLUSSARMATUR



LEICHTE
BEDIENUNG

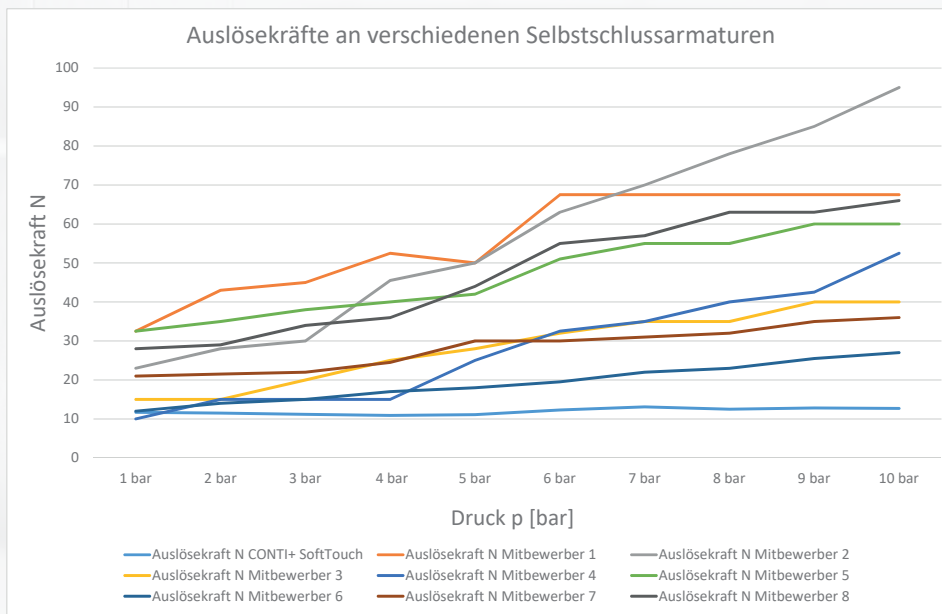
CONTI+ lino SofTouch
SELBSTSCHLUSSARMATUR

Nachhaltig | Hygienisch | Sicher | Smart

CONTI+ lino SofTouch

Leichtgängige Bedienung

Die CONTI+ lino SofTouch ist ausgestattet mit einer einmalig leichtgängigen Auslösung der mechanischen Selbstschlussfunktion über den gesamten Druckbereich dank der patentierten CONTI+ Selbstschluss-Kartuschentechnologie. Dadurch können auch Menschen mit Bewegungseinschränkungen und Kinder die Armatur ganz leicht bedienen.



Mit sanftem Druck löst man den Wasserfluss aus. Im Gegensatz zu Einhebelmischern endet die Wasserabgabe komplett selbstständig. Durch diese bedarfsgerechte Bedienung sparen die Selbstschlussarmaturen bis zu 55% Wasser.

Hygiene und eine vandalensichere Betätigungskappe spielen bei der mechanischen Selbstschlussarmatur CONTI+ lino SofTouch ebenfalls eine große Rolle. Keimhemmende Materialien aus Edelstahl und Edelstahl verchromt sowie das CONTI+ Hygiene-Konzept sichern das Trinkwasser in vollem Umfang. Somit ist die Armatur perfekt geeignet für den Einsatz in öffentlichen und halböffentlichen Einrichtungen mit hoher Nutzungsfrequenz.

CONTI+ lino Portfolio

Ein Name, über 60 Möglichkeiten – lino



CONTI+ lino L20 / L10

- berührungslos, elektronisch gesteuert
- mit IR-Sensor
- mit/ohne Mischung
- mit/ohne Ablaufgarnitur
- mit Funktionstaste Click oder Click-plus
- Stromversorgung: entweder Batterie, Netzbetrieb, Solar oder VARIOconnect
- CNX Wassermanagement-System fähig
- BLE für Service APP nachrüstbar
- verchromt



CONTI+ lino L20 / L10 Farben

- berührungslos, elektronisch gesteuert
- mit IR-Sensor
- mit/ohne Mischung
- ohne Ablaufgarnitur
- mit Funktionstaste Click
- Stromversorgung: Batterie oder VARIOconnect
- CNX Wassermanagement-System fähig
- BLE für Service APP nachrüstbar
- Chrom gebürstet, Nickel gebürstet, Messing poliert



CONTI+ lino L30

- berührungslos, elektronisch gesteuert
- mit IR-Sensor, drucklos
- mit Mischung
- mit/ohne Ablaufgarnitur
- mit Funktionstaste Click oder Click-plus
- Stromversorgung: entweder Batterie, Netzbetrieb, Solar oder VARIOconnect
- CNX Wassermanagement-System fähig
- BLE für Service APP nachrüstbar
- verchromt



CONTI+ lumino L10i

- berührungslos, elektronisch gesteuert
- mit IR-Sensor
- mit Mischung
- mit/ohne Ablaufgarnitur
- mit Funktionstaste Click oder Click-plus
- mit Temperaturwahlanzeige mittels LED-Leuchtring
- Stromversorgung: Netzbetrieb
- verchromt



CONTI+ lumino+ L10c

- berührungslos, elektronisch gesteuert
- mit Klein-Durchlauferhitzer
- mit IR-Sensor und Mischung
- mit/ohne Ablaufgarnitur
- mit Funktionstaste Click oder Click-plus
- mit Temperaturwahlanzeige mittels LED-Leuchtring
- Stromversorgung: Netzbetrieb
- verchromt



CONTI+ tipolino L25P / L15P

- berührungslose, elektronisch gesteuerte Selbstschlussarmatur mit Start/Stop-Taste
- mit/ohne Mischung
- ohne Ablaufgarnitur
- Stromversorgung: entweder Batterie, Netzbetrieb oder VARIOconnect
- CNX Wassermanagement-System fähig
- BLE für Service APP nachrüstbar
- verchromt



CONTI+ lino AS L13 mit Verbrühschutz

- berührungslos, elektronisch gesteuert
- mit IR-Sensor
- mit thermostatischer Mischung
- mit thermostatischem Verbrühschutz
- ohne Ablaufgarnitur
- mit Funktionstaste Click oder Click-plus
- Stromversorgung: entweder Batterie, Netzbetrieb oder VARIOconnect
- CNX Wassermanagement-System fähig
- BLE für Service APP nachrüstbar
- verchromt



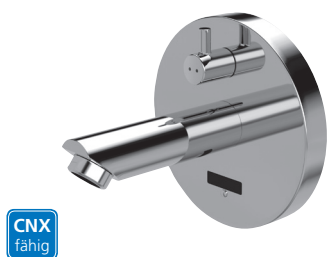
CONTI+ lino PRIMUS L40

- berührungslos, elektronisch gesteuert
- elektronische Mischeinheit Thermostat-E
- mit IR-Sensor
- mit elektronischem Verbrühschutz
- ohne Ablaufgarnitur
- mit Funktionstaste Click oder Click-plus
- Stromversorgung: Netzbetrieb
- CNX Wassermanagement-System fähig
- BLE für Service APP nachrüstbar
- verchromt



CONTI+ lino SofTouch

- mechanische, hydraulisch gesteuerte Selbstschlussarmatur
- leichtgängige druckunabhängige Betätigung
- mit/ohne Mischung
- CONTI+ Selbstschluss-Kartuschentechnologie
- einstellbare Wasserlaufzeit durch Kartuschentausch
- Edelstahl / Edelstahl verchromt



CONTI+ lino WV20 / WV10 (UP)

- berührungslos, elektronisch gesteuert
- mit IR-Sensor
- mit/ohne Mischung
- mit Funktionstaste Click oder Click-plus
- Kurz-Zeit-Aus und Dauer-Ein
- Hygienespülung einstellbar
- Heißwassersperre
- Stromversorgung: Batterie, VARIOconnect
- CNX Wassermanagement-System fähig
- verchromt



CONTI+ lino K10 / K20 / K30 (AP)

- berührungslos, elektronisch gesteuert
- mit IR-Sensor
- mit/ohne Mischung
- mit Funktionstaste Click oder Click-plus
- Kurz-Zeit-Aus und Dauer-Ein
- Hygienespülung einstellbar
- Heißwassersperre
- Stromversorgung: Batterie oder Unterputz-Netzgerät
- CNX Wassermanagement-System fähig
- verchromt



CONTI+ lino WV35 / W45 (AP)

- berührungslos, elektronisch gesteuert
- mit IR-Sensor und Thermostat
- mit berührungsloser Start/Stopp-Funktion (W45)
- mit Verbrühschutz
- Kurz-Zeit-Aus und Dauer-Ein
- Hygienespülung einstellbar
- Stromversorgung: Batterie
- verchromt

Verlässlich & Innovativ

Hygienische und smarte Dusch- und Waschraumkonzepte für ein Plus an Lebensqualität: Dafür steht die Marke CONTI+ seit 50 Jahren.

Dank unserer innovativen Technologien, dem breit aufgestellten Produktportfolio und einem umfassenden Serviceangebot bieten wir unseren Kunden für jede Anforderung im Neubau- und Sanierungsbereich die optimale Lösung. Kompetent, flexibel – und rundum überzeugend.

Von modernen elektronischen und mechanischen Dusch-, Waschtisch- und Urinalarmaturen über Waschtische bis hin zu kompletten Sanitärraumausstattungen und Wassermanagement-Systemen: Bei allen Produkten und Systemlösungen denken wir ganzheitlich und legen größten Wert auf Nachhaltigkeit, Hygiene und Sicherheit. Dafür wird die Marke CONTI+ von Planern und Architekten als professioneller Partner geschätzt.

CONTI Sanitärarmaturen GmbH
Hauptstraße 98
35435 Wettenberg | Deutschland
Tel. +49 641 98221 0
Fax +49 641 98221 50
info@conti.plus
www.conti.plus

Member of Fortuna Group 

